



# Maison Immobilier

70 000 €

110 m<sup>2</sup>

6 pièces

Issy-l'Évêque



Surface	110.00 m <sup>2</sup>
Séjour	21 m <sup>2</sup>
Superficie du terrain	02 a 79 ca
Pièces	6
Chambres	5
Niveaux	1
Salle d'eau	1
WC	1
Exposition	Est
Chauffage	Gaz
Ouvertures	PVC, Double vitrage
Assainissement	Tout à l'égout

Référence TD10204, Mandat N°201959 Maison de village, habitable de suite, située dans un village avec les commerces a proximité sur un terrain de 279m<sup>2</sup>

Au RDC: cuisine, salon, chambre, salle d'eau avec douche, w.c. 1er étage: 4 chambres. Cave, dépendance, potager.

Mandat N° 201959. Honoraires à la charge du vendeur. Nos honoraires : <http://www.maison-immobilier.eu/honoraires>

Description des pièces	Niveau 0 :
	- w.c. : 1 m <sup>2</sup>
	- chambre : 15 m <sup>2</sup>
	- cuisine : 16,5 m <sup>2</sup>
	- salon : 21,5 m <sup>2</sup>
	Niveau 1 :
	- pallier : 7 m <sup>2</sup>
	- chambre : 13 m <sup>2</sup>
	- chambre : 16 m <sup>2</sup>
	- chambre : 16 m <sup>2</sup>
- chambre : 8,5 m <sup>2</sup>	

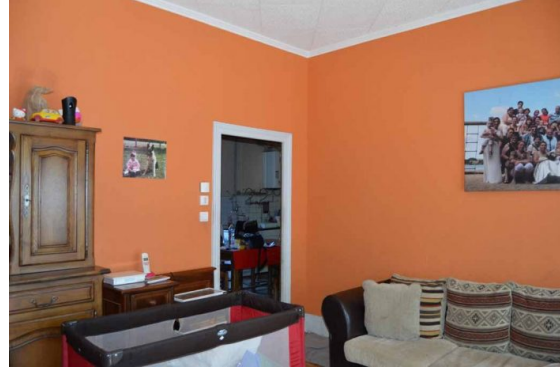


**Maison Immobilier**  
12 rue des Remparts  
58170 Luzy  
+33(0) 60 93 85 22 7



**Mathilde DORRESTIJN**  
maison991@gmail.com

+33(0) 60 93 85 22 7



sarl au capital de 100 € • SIRET 499.466.969 • N° RCP 086818509/675800 auprès de ALLIANZ IARD 75113 PARIS Cedex 02  
Document non contractuel